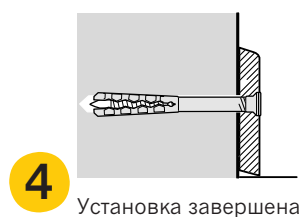
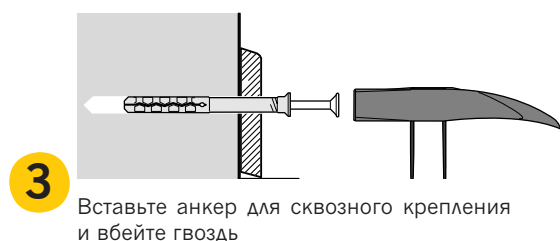
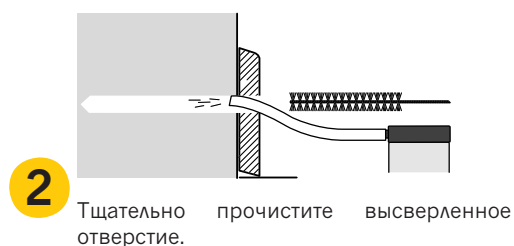
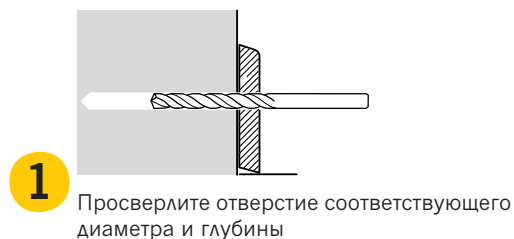




**NAIL ANCHOR ДЮБЕЛЬ-ГВОЗДЬ**

**Установка:**

**Для крепления плинтусов, кронштейнов, планок, штукатурных сеток и т.д. в полнотельный кирпич и бетон**



**Преимущества:**

Простая и легкая установка, возможен демонтаж.  
 Коническая зенковка, когда гвоздь вбит.  
 Используется для ячеистого бетона.  
 Сквозная установка.  
 Широкий ассортимент размеров.  
 Дюбель с цилиндрической головкой используется для крепления тонких конструкций.

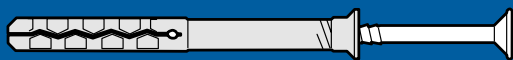
**Материалы:**

Дюбель: нейлон (РА6) с конической или цилиндрической головкой.  
 Шуруп: Диапазон рабочих температур: от -40°C до +80°C.  
 оцинкованный минимум 5 мк.  
 Нержавеющая сталь А2.  
 Доступен 5х30 мм и 5х50мм с черным, коричневым, белым и желтым гвоздем.

**Дополнительная информация:**

См. на обороте





# NAIL ANCHOR ДЮБЕЛЬ-ГВОЗДЬ

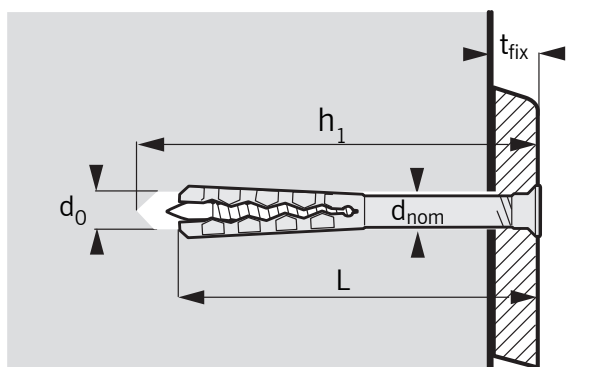


Рисунок:  
 $T_{fix} = T_{\text{ТОЛЩИНА КРЕПЛЕНИЯ}}$

Тип	Размеры			Установка		Допустимая нагрузка			
	$d_{\text{ном}}$	L	$t_{\text{крепления}}$	$d_0$	$h_1$	$N_{\text{рекоменд}}$	$V_{\text{рекоменд}}$	$N_{\text{рекоменд}}$	$V_{\text{рекоменд}}$
Expandet Nail Anchor ДЮБЕЛЬ-ГВОЗДЬ	наруж-ный диаметр анкера мм	длина анкера мм	макси-мальная толщина закрепляемого предмета мм	диаметр высверлен ного отверстия мм	минимальная глубина высверлен ного отверстия мм	Бетон 25N/мм <sup>2</sup>		Полнотелый кирпич 15N/мм <sup>2</sup>	
						Рекомендуемая растягивающая нагрузка kN	Рекомендуемая поперечная нагрузка kN	Рекомендуемая растягивающая нагрузка kN	Рекомендуемая поперечная нагрузка kN
5 x 30	5	30	5	5	40	0,30	0,35	0,20	0,35
5 x 40	5	40	15	5	50	0,30	0,35	0,20	0,35
5 x 50	5	50	25	5	60	0,30	0,35	0,20	0,35
6 x 35	6	35	5	6	45	0,45	0,55	0,30	0,55
6 x 50	6	50	20	6	60	0,45	0,55	0,30	0,55
6 x 60	6	60	30	6	70	0,45	0,55	0,30	0,55
6 x 70	6	70	40	6	80	0,45	0,35	0,30	0,35
8 x 50	8	50	10	8	60	0,55	0,90	0,45	0,90
8 x 60	8	60	20	8	70	0,55	0,90	0,45	0,90
8 x 80	8	80	40	8	90	0,55	0,90	0,45	0,90
8 x 100	8	100	60	8	110	0,55	0,50	0,45	0,50
8 x 120	8	120	80	8	130	0,55	0,50	0,45	0,50
8 x 140	8	140	100	8	150	0,55	0,50	0,45	0,50
10 x 80	10	80	30	10	90	0,75	0,50	0,55	0,50
10 x 100	10	100	50	10	110	0,75	0,50	0,55	0,50
10 x 120	10	120	70	10	130	0,75	0,50	0,55	0,50
10 x 140	10	140	90	10	150	0,75	0,50	0,55	0,50
10 x 160	10	160	110	10	170	0,75	0,50	0,55	0,50

**Важно:** См. также информацию на сайте [www.expandet.com](http://www.expandet.com)



EXPANDET SCREW ANCHORS A/S  
 Svendebuen 2-6  
 P.O. Box 59  
 DK-3230 Græsted  
 Denmark

Version 06.012  
 ©Expandet Screw Anchors A/S, 2007  
 All rights reserved

Эксклюзивный дилер в России компания

Анкер-Крепёж  
 (ANKERFIX)



[www.ankerfix.ru](http://www.ankerfix.ru)  
 г.Санкт-Петербург.